



# ملحق الملف التعريفي الجمعية السعودية للتوحد ١٤٤٢هـ - ٢٠٢١م



## المقدمة

يُعدُّ الملف التعريفي المفتاح الأول للمنظمات، ويمكن استخدامه لتقديم الجمعية لكل من له مصلحة أو اهتمام بالتطوع داخل الجمعية سواءً أكان ذلك شخصاً متطوعاً أم شريكاً أم شخصاً يتم التعامل معه في العملية التطوعية.

يقدم هذا الدليل تعريفاً موجزاً ومبسّطاً برسالة الجمعية ورؤيتها وقيمتها وتاريخها ودورها في المجتمع، ويقدم كذلك تعريفاً بطبيعة الهيكل الإداري، والخطط الاستراتيجية والتنفيذية، وطبيعة الأنشطة والبرامج والمشاريع التي تقوم بتنفيذها في المجتمع، مما يُمكن الراغبين في التطوع بالتعرف على هذه الجمعية، وطرق التواصل معها.

إن هذا الدليل هو دليل إرشادي مقترح لما يمكن أن يكون عليه الملف التعريفي لأي منظمة تعمل في مجال التطوع أو خدمة المجتمع، بحيث تستطيع أي منظمة أتباع هذا النموذج بوصفه دليل تعريف لها يشمل كل ما يحتاج أن يتعرف عليه شركاء المنظمة في التطوع.

### ١. ترحيب :

إذا اعتمد مجتمع على خدمة الآخر تجرد من الأنانية وتبعياتها، وأشرق في منتهى القوة في مواجهة الآخرين، فالساعي لخدمة الغير يرى المجتمع دائماً محتمياً بين ضلوعه، والله في عون عبده مادام يرى عبده في عون غيره، ويفتح الله أبواب الرزق والتيسير لمن ييسر على غيره حاجاتهم، والله يبارك في عمل يحمل الخير لأصحابه إذ أنهم حملوه بأنفسهم إلى مستحقه.

ونحن يسعدنا باسم الجمعية السعودية للتوحد أن نرحب بكل متطوع خصص وقته وإمكانياته وجهده للعطاء بدون مقابل، كل الشكر والتقدير على كل دقيقة قُدمت ولاتزال تُقدّم لهذا المجتمع.



## ٢. طبيعة المنظمة :

الجمعية السعودية الخيرية للتوحد هي جمعية أهلية تعمل تحت إشراف وزارة الموارد البشرية والتنمية الاجتماعية، وتقوم على تقديم الخدمات المباشرة وغير المباشرة لحالات التوحد من الجنسين ولكافة الأعمار من خلال مراكزها في كل من الرياض وجدة و الدمام وتسعى الجمعية لفتح فروع لها في كافة مناطق المملكة لتقديم الخدمات لأكبر عدد ممكن من الحالات.

## ٣. السياق التاريخي للمنظمة :

أنشأت الجمعية بمبادرة من قبل أهالي فئة التوحد وعدد من المتخصصين والساعين لعمل الخير، وقد حفزهم على السعي لإنشائها الإحساس الكبير بمدى معاناة الأهالي في رعاية هذه الحالات ، حيث أن التوحد إعاقة نمائية معقدة ، غامضة ومجهولة الأسباب حتى الآن ، وتترك أثراً بالغاً على سلوك المصابين يتمثل في اختلال في التواصل والمهارات الاجتماعية .

وبجهود مجموعة التأسيس تمت الكتابة لوزارة الشؤون الاجتماعية التي وافقت على إنشاء الجمعية وسجلت في سجل الجمعيات الخيرية تحت الرقم (٢٤٤) وتاريخ ١٤٢٤/٧/٣هـ،

### أسماء المؤسسون :

١. صاحب السمو الملكي الأمير/ تركي بن ناصر بن عبد العزيز
٢. سمو الأمير/ يزيد بن محمد بن فهد الفيصل آل فرحان
٣. معالي الدكتور/ محمد عبده يماني
٤. معالي الدكتور/ عبد الرحمن بن عبد العزيز السويلم
٥. الشيخ / عبد الله بن أحمد يوسف زينل
٦. الشيخ/ حمد بن محمد السعيدان



٧. الشيخ/ محمد بن علي الحمراني
٨. المهندس/ عبد العزيز بن عبد الله كامل
٩. الأستاذ/ عبد الغني بن محمود صباغ
١٠. الأستاذ/ فاروق بن صالح حسين أبو زيد
١١. الأستاذ/ هشام بن محمد نور جمجوم
١٢. الدكتور/ طلعت بن حمزة الوزنة
١٣. العقيد/ فاروق بن ياسين قرشي
١٤. الدكتور/ عصام بن عمر قندس
١٥. الدكتور/ فريد بن ياسين قرشي
١٦. الأستاذ/ صالح بن حمد الخنيبي
١٧. الأستاذ/ محمد بن أحمد مقابش
١٨. الأستاذ/ اسماعيل بن إبراهيم سجيبي
١٩. الدكتور/ طارش بن مسلم الشمري
٢٠. الدكتور/ محمد بن أحمد الفوزان
٢١. الأستاذ/ محمد بن مسلم الشويمان
٢٢. الدكتور/ صالح بن محمد الصالحي

وقد قامت الجمعية منذ تأسيسها بما يلي :

١. افتتاح مراكز رعاية نهائية متخصصة في رعاية فئات التوحد في كل من الرياض وجدة والدمام.
٢. العديد من المهرجانات التوعوية التي تهدف إلى زيادة الوعي المجتمعي حيال اضطراب التوحد وكيفية التعامل معه.

٣. الندوة الدولية الأولى للتوحد عام ٢٠٠٥



٤. العديد من الدورات التدريبية وورش العاملة الهادفة إلى تنمية مهارات العاملين مع حالات اضطراب التوحد.
  ٥. إعداد الدليل الوطني لتشخيص التوحد.
  ٦. افتتاح العيادة الشاملة لتشخيص التوحد عام ٢٠٠٦ كأول عيادة تعمل بنظام الفريق الواحد في المملكة والتي ساهمت في الاكتشاف المبكر للحالات .
  ٧. تأسيس وحدة التطوع في الجمعية بتاريخ ٢٠٢١/٠٢/٠١ م.
- وقد تم تنفيذ معظم هذه النشاطات من قبل متطوعين من كافة القطاعات والتخصصات.

#### ٤. المهمة :

مهمة الجمعية هي تقديم الخدمات المباشرة وغير المباشرة لرعاية وتأهيل فئات التوحد من الجنسين ولكافة الأعمار وفقاً لأحدث المعايير العالمية بهذا الخصوص من خلال المراكز المتخصصة التابعة لها.

#### ٥. الأهداف :

- المساهمة في تنسيق الجهود وتحقيق التكامل بين كافة القطاعات المعنية برعاية فئة التوحد (حكومية، خيرية، أهلية).
- إنشاء مراكز الرعاية المتخصصة لفئة التوحد في العديد من مناطق المملكة بناءً على الدراسات والمعطيات البحثية التي تحدد نسبة انتشار الحالات في المناطق.
- إنشاء قاعدة معلومات حول حالات التوحد بكافة أنواعها ومراكز الرعاية في المملكة.
- العمل على رفع درجة الوعي حيال إعاقة التوحد في المجتمع.
- تشجيع ودعم الدراسات والأبحاث المتعلقة بمسببات التوحد وأساليب العلاج والرعاية والتأهيل.



- تبني برامج التأهيل والتدريب الأكاديمي والتطبيقي الهادفة إلى إعداد كوادر متخصصة للعمل مع فئة التوحد وتطوير قدرات الكوادر العامة.
- المساهمة في توفير البرامج التأهيلية المهنية المناسبة لإعداد فئة التوحد لسوق العمل.
- حث القطاعات الحكومية والأهلية على توفير الفرص الوظيفية المناسبة لهذه الفئة.

## ٥. القيم :

الشفافية - المبادرة - النزاهة - العناية - الإنجاز - الإحترام - الخصوصية - الإبداع - التعاون - العمل الجماعي

## ٦. قسم التطوع ودوره وأثره في إشراك المتطوعين :

تم إنشاء إدارة التطوع بالجمعية السعودية للتوحد انطلاقاً من رؤية المملكة ٢٠٣٠ من خلال تمكين التطوع ، وتحقيقاً لهذا الهدف الإنساني العظيم وماله من الأثر الإيجابي الكبير على الجمعية والمجتمع والمتطوع ، قامت الجمعية بتنظيم العمل التطوعي من خلال إنشاء إدارة مختصة بالتطوع تقوم بنشر ثقافة التطوع وتهيئة البيئة للمتطوعين وذلك من خلال تحديد البرامج والمشاريع والفرص التطوعية وتطوير وتأهيل المتطوعين بما يعود بالنفع على الجمعية والمتطوع والمجتمع .

**إدارة التطوع /** هو المكون الإداري الذي يختص بشؤون المتطوعين في الجمعية ، وترتكز إستراتيجية إدارة التطوع على /

- ترسيخ وتعزيز مفاهيم العمل التطوعي لدى أفراد المجتمع .
- ترشيد استخدام الموارد ( المالية - البشرية ) .
- مضاعفة القدرة على الإنتاج .
- تعزيز المواطنة الفاعلة وتفعيل إشراك المتطوعين .



## أما أهداف الجمعية من إشراك اللمتطوعين وتأسيس قسم خاص بهم :

- المساهمة في تعزيز خدمة ذوي التوحد بالجمعية.
- رفع كفاءة التشغيل بالجمعية.
- القيام بالدراسات البحثية ذات العلاقة.

## إشراك المتطوعين /

تفتح الجمعية أبوابها لإشراك المتطوعين ، على نحو يعكس تنوع المجتمع المحلي والسعي بفعالية لتحقيق ذلك وفق الأهداف المحددة ووفق الإشتراطات الآتية:

- تفتح الجمعية أبوابها لإشراك المتطوعين لاستقبال مجموعة واسعة من الخلفيات والقدرات وتخصص الموارد اللازمة لذلك.
- تلتزم الجمعية بعدم التفرقة والتمييز في المعاملة بين المتطوعين.
- تشجع الجمعية الموظفين والمتطوعون على تقبل التنوع بينهم.
- توفر الجمعية الاحتياجات المناسبة للمتطوعين من ذوي الإعاقة بما يضمن سهولة الوصول والإشراك الفاعل.
- تتيح الجمعية معلوماتها والطرق التي يمكن بها مشاركة المتطوعين على أوسع نطاق ممكن.

## ولقد جنت الجمعية عوائد عديدة من خلال اشراك المتطوعين لديها منها :

- تخفيف حجم الأعباء على الجمعية من الناحية المالية.
- تخفيف حجم الأعباء على الموظفين من الناحية الذهنية والجسدية.
- الوصول للفئات المستهدفة.
- علاقات جديدة وجيدة بين الجمعية وبعض أفراد المجتمع المؤثرين وذلك بعد تطوعهم بالجمعية.



● تعاون وتكاتف بعض الموظفين وزيادة أواصر المحبة فيما بينهم بعد تطوعهم بعدة فرص تطوعية.

ومن أهم برامج التطوع التي نفذتها الجمعية في مجال التطوع ، هي مسيرة اليوم العالمي للتطوع في اليوم العالمي للتطوع ولقد ساهمت هذه المسيرة في نشر ثقافة العمل التطوعي وأهميته للفرد والمجتمع.

## ٧. التطوير والجودة :

تهتم الجمعية السعودية للتوحد بالتطوير والجودة في أقسامها ووحداتها والاستخدام الأمثل للأدوات والارتقاء بمستوى الخدمات التي تقدمها الجمعية عموماً وقسم التطوع خصوصاً لتصل بها إلى جودة عالية سواءً في اختيار الأدوات والوسائل التي تستعمل في التدريب الإلكتروني ، أو في تطوير الإمكانيات البشرية أو في تهيئة البيئة وتقديم التدريب المباشر أو عن بعد أو في تقديم الدعم الفني ، وتهتم أيضاً بتقويم مستوى الأداء فيها والعمل على متابعة وتنفيذ الأداء بجودة في جميع الأقسام والوحدات.

## ٨. أثر المنظمة في المجتمع بعامة، وأثر قسم التطوع بخاصة (المشروعات والثمرات) :

نؤمن في الجمعية السعودية للتوحد أن التطوع يعود بالنفع على المتطوع والجمعية ، وأنّ الإشراف الفعال للمتطوعين يساعدنا في تحقيق أهدافنا وأدوارنا بفعالية ، ونؤمن أيضاً بأنه يجب أن يعمل كل فرد من أفراد المجتمع رسالة الجمعية وأن يكون شريك لنا في تحقيقها .

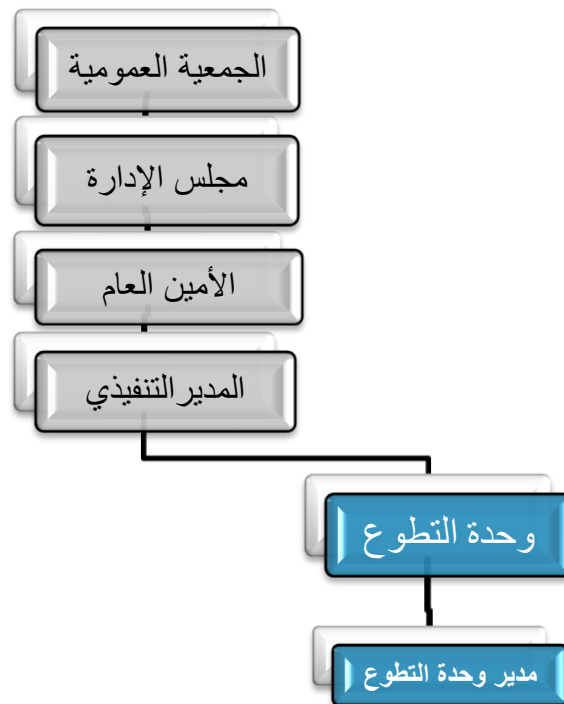
لذا جنينا عدة ثمرات منذ تأسيس الجمعية وهي :

١. مضاعفة وكفاءة الإنتاج لخدمة المستفيدين .
٢. تعزيز حب العطاء ومساعدة الآخرين لدى المواطن والمقيم.
٣. تعزيز التكافل الإجتماعي من خلال إتاحة الفرص المتنوعة لفئات عديدة من المجتمع بالمشاركة.
٤. تقليل التكاليف.
٥. المساهمة في تحقيق رؤية المملكة ٢٠٣٠ في إشراف وتمكين المتطوعين.





## ٩. الهيكل التنظيمي لوحدة التطوع :





## للتواصل مع المنظمة :

- هاتف / ٢٠٢٠٠٥٠
- فاكس / ٢١٢١٠٠٨
- البريد الإلكتروني / info1@saautism.org
- الموقع الإلكتروني / www.saautism.org
- تويتر / @autisticsociety
- انستغرام / autism\_society

## ٦. انضم إلينا :



## ٧. خريطة مكان المنظمة :

الرياض/حي أم الحمام الشرقي  
<https://goo.gl/maps/LTUffhVbyKYLDB1L7>